

Principais indicadores económicos

	Unidades	2010	2011	2012	2013	2014	2015	2016	2017	2018	2019	2020	2021	2022 estimativa	2023 previsão
PIB nominal	€ milhões	179 611	176 096	168 296	170 492	173 054	179 713	186 490	195 947	205 184	214 375	200 519	214 471	237 514	249 248
PIB nominal	tv, %	2,4	-2,0	-4,4	1,3	1,5	3,8	3,8	5,1	4,7	4,5	-6,5	7,0	10,7	4,9
PIB	tv real, %	1,7	-1,7	-4,1	-0,9	0,8	1,8	2,0	3,5	2,8	2,7	-8,3	5,5	6,5	1,3
Consumo privado	"	2,4	-3,7	-5,3	-1,0	2,4	2,0	2,6	2,1	2,6	3,3	-7,0	4,7	5,4	0,7
Consumo público	"	-1,4	-3,7	-3,6	-2,1	-0,6	0,8	0,8	0,2	0,6	2,1	0,3	4,6	1,8	2,3
Investimento (FBCF)	"	-1,1	-12,6	-16,7	-4,8	2,3	5,9	2,5	11,5	6,2	5,4	-2,2	8,7	2,9	3,6
Exportações de bens e serviços	"	9,2	6,9	3,1	7,2	4,3	6,3	4,4	8,4	4,1	4,1	-18,6	13,5	18,1	3,7
Importações de bens e serviços	"	7,8	-6,2	-6,3	4,7	7,9	8,0	5,0	8,1	5,0	4,9	-11,8	13,3	12,0	4,0
Por memória:															
PIB da área do euro	"	2,1	1,7	-0,9	-0,2	1,4	2,0	1,9	2,0	1,8	1,6	-6,4	5,0	3,9	2,5
Contributos para o crescimento real do PIB	p.p.														
Procura interna	"	1,9	-6,1	-7,6	-1,8	2,2	2,5	2,2	3,3	3,2	3,0	-5,2	5,7	4,4	1,6
Procura externa líquida	"	-0,2	4,4	3,5	0,9	-1,5	-0,7	-0,2	0,2	-0,3	-0,4	-3,1	-0,3	2,2	-0,3
Preços															
Deflador do PIB	tv, %	0,6	-0,3	-0,4	2,2	0,7	2,0	1,7	1,5	1,8	1,7	2,0	1,4	4,0	3,6
Taxa de inflação (IHPC)	"	1,4	3,6	2,8	0,4	-0,2	0,5	0,6	1,6	1,2	0,3	-0,1	0,9	7,4	4,0
Mercado de trabalho															
Emprego (ótica de Contas Nacionais)	tv, %	-1,4	-1,9	-4,1	-2,9	1,4	1,4	1,6	3,3	2,3	0,8	-1,8	1,9	1,9	0,4
Taxa de desemprego	%	13,0	13,4	16,5	17,1	14,5	12,9	11,5	9,2	7,2	6,6	7,0	6,6	5,6	5,6
Produtividade aparente do trabalho	tv, %	3,2	0,3	0,0	2,0	-0,6	0,4	0,4	0,2	0,5	1,9	-6,6	3,5	4,5	0,9
Saldo das balanças corrente e de capital															
Capacidade/necessidade líquida de financiamento face ao exterior	% do PIB	-9,0	-3,6	0,3	2,6	1,2	1,2	1,5	1,8	1,2	1,0	-0,2	0,5	0,3	1,5
Saldo da balança corrente	"	-10,3	-5,1	-1,8	1,0	-0,1	0,0	0,6	1,0	0,3	0,1	-1,2	-1,2	-1,3	-1,1
da qual: saldo da balança de bens e serviços	"	-7,6	-4,2	-0,5	1,1	0,1	0,7	1,1	1,0	0,5	0,5	-2,1	-3,0	-2,8	-2,6
Saldo da balança de capital	"	1,4	1,5	2,0	1,6	1,3	1,2	0,9	0,8	1,0	0,9	1,0	1,7	1,6	2,6

Nota: tv — taxa de variação.

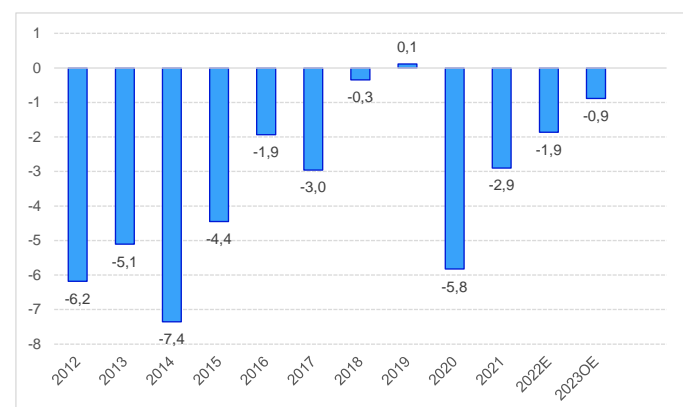
Finanças públicas (SEC2010)

€ milhões	2010	2011	2012	2013	2014	2015	2016	2017	2018	2019	2020	2021	2022 Estimativa	2023 Orçamento	2022 variação (%)	2023 variação (%)
Receita corrente	70 840	73 007	69 199	74 934	75 575	77 327	78 970	82 387	87 028	90 437	86 091	93 741	103 145	107 130	10,0	3,9
Impostos s/ produção e importação	23 718	24 320	23 258	23 365	24 633	26 173	27 472	29 155	30 942	32 116	29 143	32 347	35 228	36 797	8,9	4,5
Impostos s/ rendimentos e património	15 098	16 593	15 001	19 263	18 796	19 274	18 797	19 414	20 679	20 884	20 093	20 708	25 045	25 055	20,9	0,0
Contribuições sociais	21 368	21 203	19 143	20 450	20 458	20 784	21 610	22 693	23 860	25 360	25 599	27 267	29 148	30 652	6,9	5,2
Vendas	6 807	6 618	6 741	6 696	6 574	6 669	6 783	6 827	7 082	7 262	6 396	6 686	7 459	7 850	11,6	5,2
Outra receita corrente	3 849	4 274	5 057	5 159	5 116	4 426	4 308	4 299	4 466	4 815	4 860	6 734	6 266	6 776	-7,0	8,1
Receita de capital	1 902	1 586	2 678	1 476	1 224	1 386	1 037	718	978	814	983	2 580	1 664	3 897	-35,5	134,2
Receita total	72 743	74 594	71 877	76 409	76 800	78 712	80 007	83 105	88 006	91 251	87 074	96 321	104 809	111 027	8,8	5,9
Despesa corrente	80 288	80 411	76 200	79 681	78 933	78 997	79 858	80 372	82 479	84 911	89 749	94 288	98 183	101 600	4,1	3,5
Despesas com pessoal	24 576	22 582	19 654	21 283	20 481	20 316	20 895	21 386	22 030	23 147	23 934	24 975	25 782	27 212	3,2	5,5
Consumo intermédio	10 535	10 568	9 620	9 537	9 795	10 005	10 348	10 572	10 847	11 026	11 068	12 434	13 435	14 822	8,0	10,3
Prestações sociais	33 846	33 728	33 399	35 132	34 455	35 033	35 483	36 013	37 248	38 826	40 196	41 608	45 076	45 006	8,3	-0,2
Juros	5 283	7 609	8 203	8 236	8 445	8 239	7 739	7 399	6 903	6 324	5 787	5 170	5 060	6 257	-2,1	23,7
Subsídios	1 295	1 164	1 018	976	1 181	1 037	926	823	799	919	3 643	4 276	2 439	1 437	-43,0	-41,1
Outra despesa corrente	4 752	4 760	4 306	4 517	4 576	4 366	4 467	4 179	4 653	4 670	5 121	5 824	6 391	6 866	9,7	7,4
Formação bruta de capital fixo	9 479	6 139	4 158	3 701	3 446	4 045	2 875	3 496	3 790	3 904	4 642	5 520	6 295	8 618	14,0	36,9
Outra despesa de capital	3 449	1 537	1 919	1 730	7 150	3 665	882	1 085	2 453	2 189	4 352	2 729	4 761	3 015	74,4	-36,7
Despesa total	93 216	88 088	82 278	85 112	89 530	86 707	83 616	84 953	88 722	91 004	98 743	102 537	109 239	113 233	6,5	3,7
Saldo global	-20 473	-13 495	-10 400	-8 703	-12 730	-7 995	-3 609	-1 848	-716	247	-11 669	-6 215	-4 430	-2 207	:	:
Saldo global (% do PIB)	-11,4	-7,7	-6,2	-5,1	-7,4	-4,4	-1,9	-0,9	-0,3	0,1	-5,8	-2,9	-1,9	-0,9	:	:
Memo:																
Saldo primário (% do PIB)	-8,5	-3,3	-1,3	-0,3	-2,5	0,1	2,2	2,8	3,0	3,1	-2,9	-0,5	0,3	1,6	:	:
Dívida na ótica de Maastricht (% do PIB)	100,2	114,4	129,0	131,4	132,9	131,2	131,5	126,1	121,5	116,6	134,9	125,5	115,0	110,8	:	:

Nota: O saldo global de 2017 não tem refletido o aumento de capital da Caixa Geral de Depósitos.

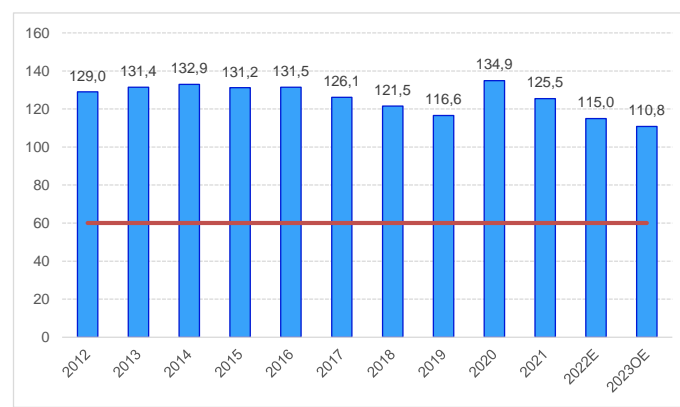
Saldo orçamental

(percentagem do PIB)



Dívida pública

(percentagem do PIB)



Conta das Administrações Públicas — por subsetor (ótica da contabilidade pública)

(milhões de euros)

	2022 Estimativa					2023 Orçamento				
	Administração Central	Administração Regional e Local	Segurança Social	Administração Central e Segurança Social	Administrações Públicas	Administração Central	Administração Regional e Local	Segurança Social	Administração Central e Segurança Social	Administrações Públicas
Receita Corrente	70 174	12 397	34 335	92 611	99 989	73 487	13 108	36 476	97 936	105 765
Impostos indiretos	29 331	1 157	234	29 564	30 721	30 200	1 212	225	30 426	31 637
Impostos diretos	24 173	4 314	0	24 173	28 487	24 078	4 422	0	24 078	28 501
Contribuições de Segurança Social	4 053	0	22 045	26 099	26 099	4 090	0	23 324	27 414	27 414
Outras receitas correntes (das quais: transf. de outros subsectores da AP)	12 617	6 926	12 056	12 775	14 682	15 119	7 474	12 926	16 018	18 214
	1 883	4 749	10 026	213	0	1 958	5 057	9 922	194	0
Receita de Capital	1 296	1 279	4	1 300	2 064	4 640	2 025	12	4 651	5 784
(das quais: transf. de outros subsectores da AP)	14	542	2	12	0	26	865	1	24	0
Receita Total	71 470	13 676	34 339	93 911	102 053	78 127	15 133	36 487	102 586	111 550
Despesa Corrente	70 978	10 564	31 701	90 781	96 326	75 931	11 202	32 351	96 255	102 179
Despesas com pessoal	18 901	4 991	344	19 245	24 235	19 596	5 325	342	19 938	25 262
Aquisição de bens e serviços	12 141	3 645	117	12 258	15 903	14 305	3 877	207	14 512	18 389
Subsídios	819	492	1 153	1 567	2 001	792	512	1 714	1 978	2 344
Juros e outros encargos	6 662	194	8	6 665	6 811	6 939	178	14	6 928	7 078
Transferências correntes (das quais: transf. p/ outros subsectores da AP)	31 232	1 087	30 052	48 857	45 067	31 403	1 148	30 058	49 771	45 650
	15 322	200	1 783	4 678	0	14 851	194	1 916	5 076	0
Outras despesas correntes	1 223	157	28	2 188	2 310	2 896	161	16	3 129	3 456
Despesa de Capital	5 308	3 497	92	5 399	8 382	9 276	4 036	132	9 406	12 551
Investimentos	3 668	3 026	84	3 752	6 778	6 348	3 491	109	6 457	9 948
Transferências de capital	1 378	459	8	1 386	1 335	2 624	535	23	2 645	2 291
(das quais: transf. p/ outros subsectores da AP)	498	12	0	497	0	867	24	0	865	0
Outras despesas de capital	261	12	0	261	269	304	11	0	304	313
Despesa Total	76 285	14 061	31 793	96 180	104 708	85 207	15 238	32 483	105 661	114 730
Saldo Global	-4 815	-385	2 546	-2 269	-2 654	-7 080	-106	4 005	-3 075	-3 181
Em % do PIB	-2,0%	-0,2%	1,1%	-1,0%	-1,1%	-2,8%	0,0%	1,6%	-1,2%	-1,3%

Principais medidas orçamentais

Receita

Principais medidas de política orçamental	2023	
	M€	% PIB
Receita	-1 629	-0,7
IRS	-1 010	-0,4
Atualização dos escalões a 5,1%	-300	-0,1
Redução de retenções na fonte para apoiar encargos de habitação	-250	-0,1
Reforma do Mínimo de Existência	-200	-0,1
Redução transversal das taxas	-200	-0,1
Complemento abono de família (i)	-30	0,0
Alargamento do IRS Jovem	-15	0,0
Aumento das deduções no IRS a partir do 2.º filho (i)	-10	0,0
Incentivo ao autoconsumo e venda de excedente de produção de energias renováveis à rede (i)	-5	0,0
IRC	-210	-0,1
Incentivo fiscal à recuperação (i)	-150	-0,1
Majoração em IRC dos gastos com energia, fertilizantes, rações e demais alimentação animal (i)	-60	0,0
IVA	-127	-0,1
Redução do IVA da electricidade (i)	-67	0,0
Transição para o mercado regulado gás (i)	-60	0,0
ISP	-385	-0,2
Redução do ISP	-335	-0,1
Gasóleo e gás profissional para transporte público de passageiros	-25	0,0
Fim gradual das isenções de ISP	5	0,0
Apoio extraordinário aos custos com combustíveis na agricultura	-30	0,0
Outros impostos indiretos	134	0,1
Atualização das taxas de IUC, ISV, IABA, IT, IMT a 4%	134	0,1
Outra receita	-31	0,0
Isenção das taxas moderadoras (i)	-31	0,0

Nota: (i) invariante.

Investimentos estruturantes

(milhões de euros)

Investimento Estruturante	2022 Estimativa	2023 Orçamento	Total do projeto
Ferrovia 2020 — principais corredores	336	780	1756
Expansão das Redes de Metropolitano	262	564	1649
Aquisição de frota	140	228	1330
Rodovia	40	43	443
Saúde e Segurança Social	43	100	942
Educação e Ensino Superior	568	163	1412
Defesa e Segurança Interna	252	332	2795
Ambiente e Agricultura	40	52	546
Total	1 681	2 262	10 873

Despesa

Principais medidas de política orçamental	2023	
	M€	% PIB
Despesa	2 949	1,2
Despesas com pessoal	1 430	0,6
Valorização salarial de 52,11€, com mínimo de 2%	620	0,2
Progressões e promoções (i)	284	0,1
Alterações a carreiras	221	0,1
Aumento da RMMG para 761,58€ (i)	118	0,0
Contratações em curso (i)	110	0,0
Aumento do subsídio de alimentação	77	0,0
Prestações sociais	1 660	0,7
Pensões: atualização regular (i)	1 155	0,5
Atualização do indexante de apoios sociais (IAS) (i)	155	0,1
Aumento do abono de família e alteração de escalões (i)	66	0,0
Manutenção do preço dos passes e tarifas (i)	66	0,0
Gratuidade das creches (ii)	60	0,0
Reforço complemento solidário para idosos	53	0,0
Garantia infância (i)	53	0,0
Aumento de lugares na RNCCI (i)	43	0,0
Apoio a estudantes do ensino superior deslocados	10	0,0
Revisão da despesa pública	-141	-0,1

Nota: (i) invariante.

Despesa efetiva por Programas Orçamentais

(Adm. Central, ótica de caixa, excluindo dotações provisional e centraliz.)

Programas (€ milhões)	2022		2023	2022 variação		2023
	Orçamento	Estimativa	Orçamento	€ milhões	%	% PIB
Trabalho, Solidariedade e Segurança Social	21 330	22 436	22 260	930	4,2	8,9
Saúde	13 529	13 719	14 801	1 271	8,6	5,9
Ensino Básico e Secundário e Administração escolar	7 645	7 416	6 872	-773	-11,2	2,8
Gestão da Dívida Pública	6 299	6 279	6 812	513	7,5	2,7
Finanças	5 145	5 200	5 752	607	10,5	2,3
Órgãos de Soberania	4 983	4 663	5 588	605	10,8	2,2
Infraestruturas e Habitação	3 943	3 205	4 721	778	16,5	1,9
Ciência, Tecnologia e Ensino Superior	3 123	2 754	3 263	141	4,3	1,3
Defesa	2 450	2 386	2 584	134	5,2	1,0
Segurança Interna	2 303	2 143	2 465	162	6,6	1,0
Ambiente e Ação Climática	2 221	1 841	2 748	527	19,2	1,1
Justiça	1 611	1 414	1 701	91	5,3	0,7
Agricultura e Alimentação	1 432	1 253	1 460	28	1,9	0,6
Governança	1 474	1 216	1 682	208	12,4	0,7
PCM	1 362	1 135	1 548	186	12,0	0,6
Coesão Territorial	112	81	135	22	16,6	0,1
Economia e Mar	1 415	623	1 516	101	6,6	0,6
Cultura	610	471	750	140	18,7	0,3
Representação Externa	489	455	456	-33	-7,3	0,2

O **OE2023 Síntese** é uma publicação do Ministério das Finanças.

Baseia-se no Relatório que acompanha a Proposta de Lei do Orçamento do Estado para 2023. Em caso de eventual inconsistência, prevalecem os valores dos documentos orçamentais originais (articulado, relatório, elementos informativos e mapas contabilísticos).

Para mais informações: <https://oe2023.gov.pt/>